

Polígono 1

Camino del Río

20027

10027

26

25

24

Hoyuelos

Pico la Hiel

30027

20006

10006

7

8

9

10

12

22

13

Las Montañas

14

15

16

20018

10018

19

48

47

17

46

45

20042

10029

44

43

10042

30

41

40

34

36

37

38

10039

Mocha Sola

20039

5209

5210

5211

9002

5208

5214

5206

5207

5204

5205

5203

5202

5201

9001

Polígono 2

Polígono 13

Picon de los Caballos

Arroyo

Arroyo

Arroyo

Arroyo

Arroyo

Arroyo

Arroyo

Arroyo

Arroyo

Arroyo

Arroyo

Arroyo

Arroyo

Arroyo

Arroyo

Arroyo

Arroyo

Arroyo

Arroyo

Arroyo

GAMA DE COLORES DE LAS DIFERENTES CLASES DE SUELO	
SECANO	REGADIO
IS	IR
IIS	IIR
IIIS	IIIR
IVS	IVR
VS	VR
VIS	VIR
VHS	VHR
EvS	EvR
Ex	

Secretario del Ayuntamiento de
CERTIFICO: Que el presente Documento ha estado expuesto al público desde el día de 2011 al día de 2011
 a de 2011
 El Alcalde

DECLARACIÓN: para hacer constar que el presente plano corresponde a las Bases Definitivas de Concentración Parcelaria de la zona de Támara de Campos II (Palencia) aprobadas por la Dirección General de Producción Agropecuaria y Desarrollo Rural por Resolución de de 2011

EL SECRETARIO DE LA COMISIÓN LOCAL
 Fdo: Cristina Infante Alonso

Fdo: José Félix de la Cruz Macho

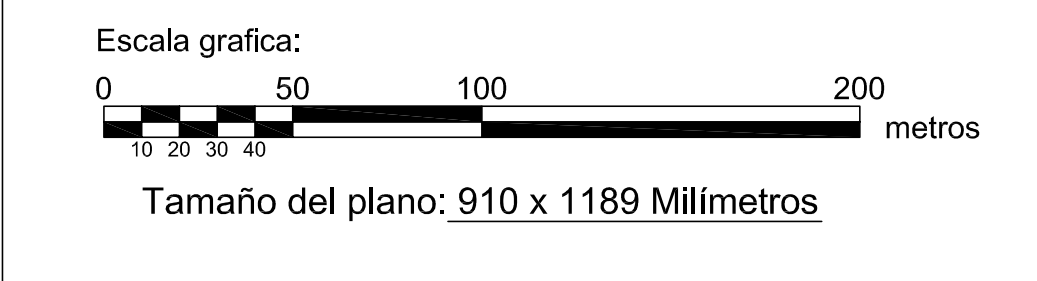
Junta de Castilla y León
 Instituto Tecnológico Agrario

ZONA DE CONCENTRACIÓN PARCELARIA:
TÁMARA DE CAMPOS II
 PROVINCIA: PALENCIA
 FASE: BASES DEFINITIVAS

Observaciones:
PLANO Nº 14

Autor: JOSE LUIS FERNÁNDEZ ANTÓN
 Vº/Bº: IGNACIO CABAÑAS RINCÓN
 INGENIERO TÉCNICO AGRÍCOLA
 JEFE DE LA UNIDAD TERRITORIAL DEL ITACY

Polígono nº: **14**
 Escala: 1/2000
 Fecha: ENERO 2013



TÁMARA DE CAMPOS (ZONA URBANA)

Polígono 6