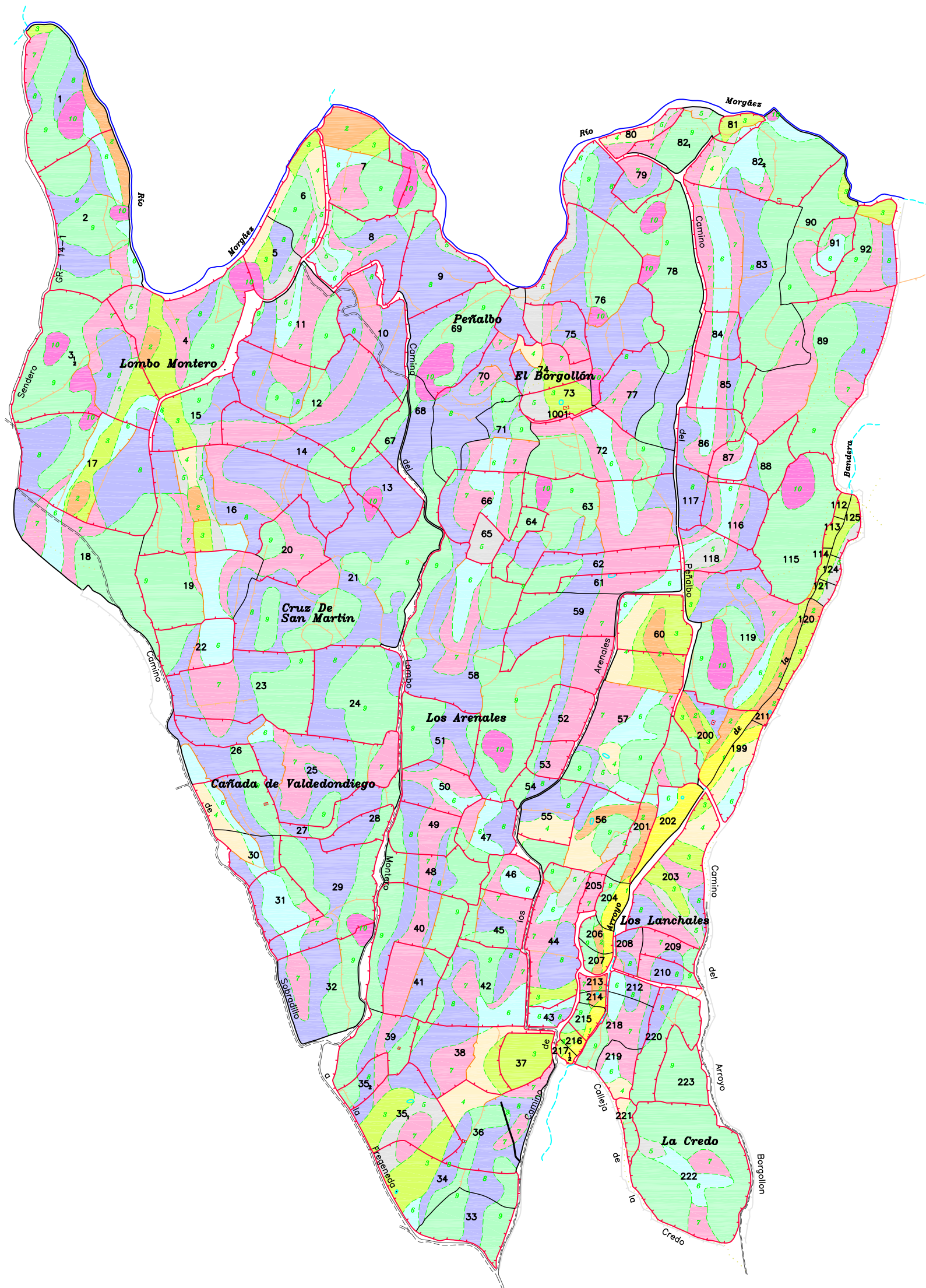
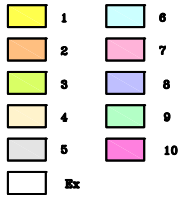


GAMA DE COLORES  
DE LAS DIFERENTES  
CLASES DE SUELO



**DILIGENCIA:** para hacer constar que el presente plano corresponde a las Bases Provisionales de Concentración Parcelaria de la zona de Sobradillo (Salamanca) que esta Comisión Local, en su reunión celebrada el 17 de Diciembre de 2008 ha acordado someter a encuesta en la forma preceptiva a tenor del art. 26 de la Ley 14/1990 de 28 de noviembre de Concentración Parcelaria de Castilla y León.

Yo, EL PRESIDENTE DE LA COMISIÓN LOCAL LA SECRETARÍA DE LA COMISIÓN LOCAL

Fdo: Julio Rodríguez Soria

Fdo: M<sup>o</sup> del Pilar Sánchez Gay

	<b>ZONA DE CONCENTRACIÓN PARCELARIA:</b> <b>SOBRADILLO</b>	
<b>FASE:</b> BASES PROVISIONALES		
Observaciones:		
		Polígono nº: <b>16</b>
		Escala: 1/3.000
		Fecha: Diciembre 2008