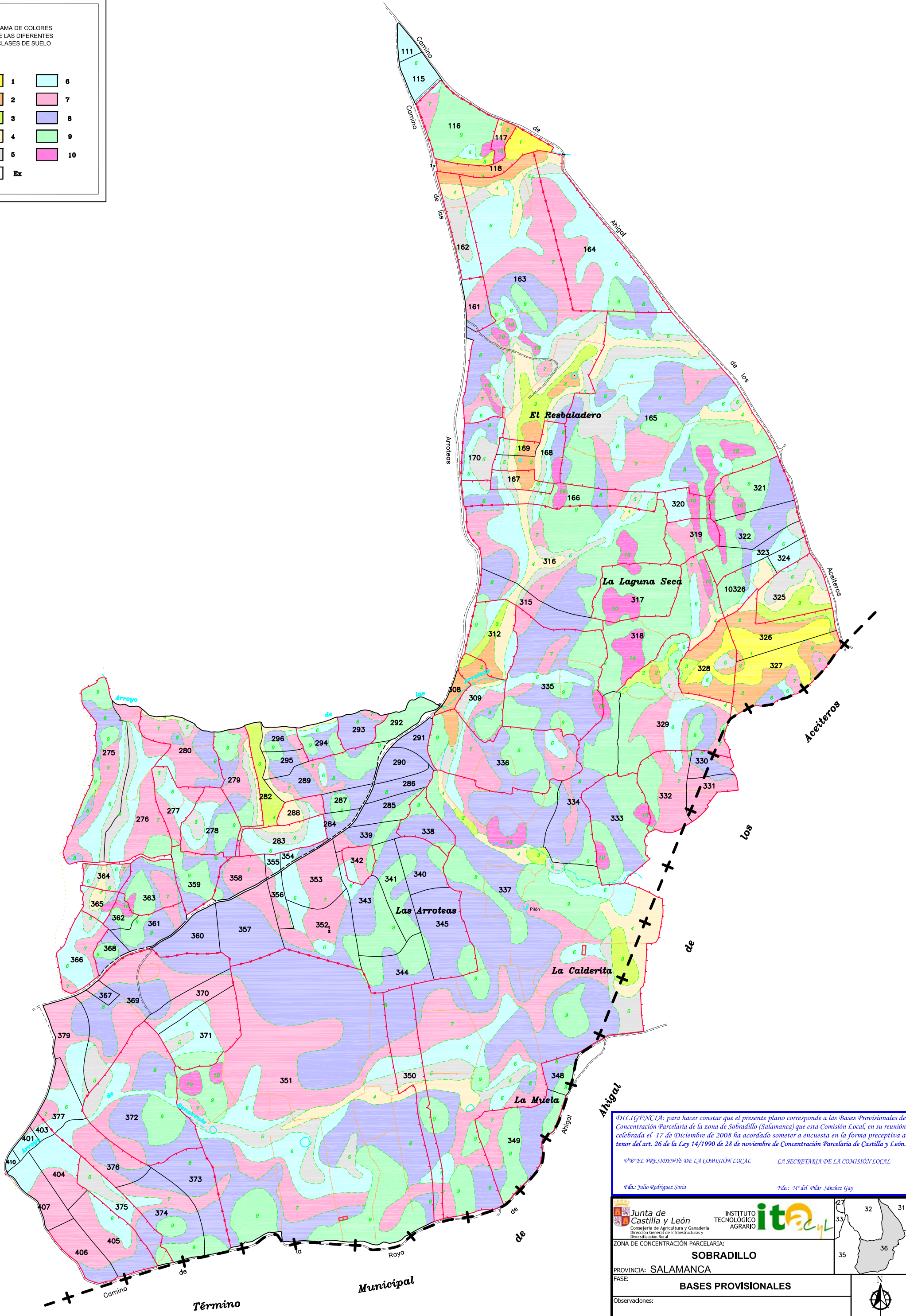


GAMA DE COLORES DE LAS DIFERENTES CLASES DE SUELO

1	6
2	7
3	8
4	9
5	10
Ex	



**DILIGENCIA:** para hacer constar que el presente plano corresponde a las Bases Provisionales de Concentración Parcelaria de la zona de Sobradillo (Salamanca) que esta Comisión Local, en su reunión celebrada el 17 de Diciembre de 2008 ha acordado someter a encuesta en la forma preceptiva a tenor del art. 26 de la Ley 14/1990 de 28 de noviembre de Concentración Parcelaria de Castilla y León.

*1º* EL PRESIDENTE DE LA COMISIÓN LOCAL      *LA SECRETARÍA DE LA COMISIÓN LOCAL*

Fdo: Julio Rodríguez Soria      Fdo: M<sup>o</sup> del Pilar Sánchez Gay


PROVINCIA: SALAMANCA  
 FASE: **BASES PROVISIONALES**

Observaciones:

Polígono nº: **36**  
 Escala: 1/3.000  
 Fecha: Diciembre 2008