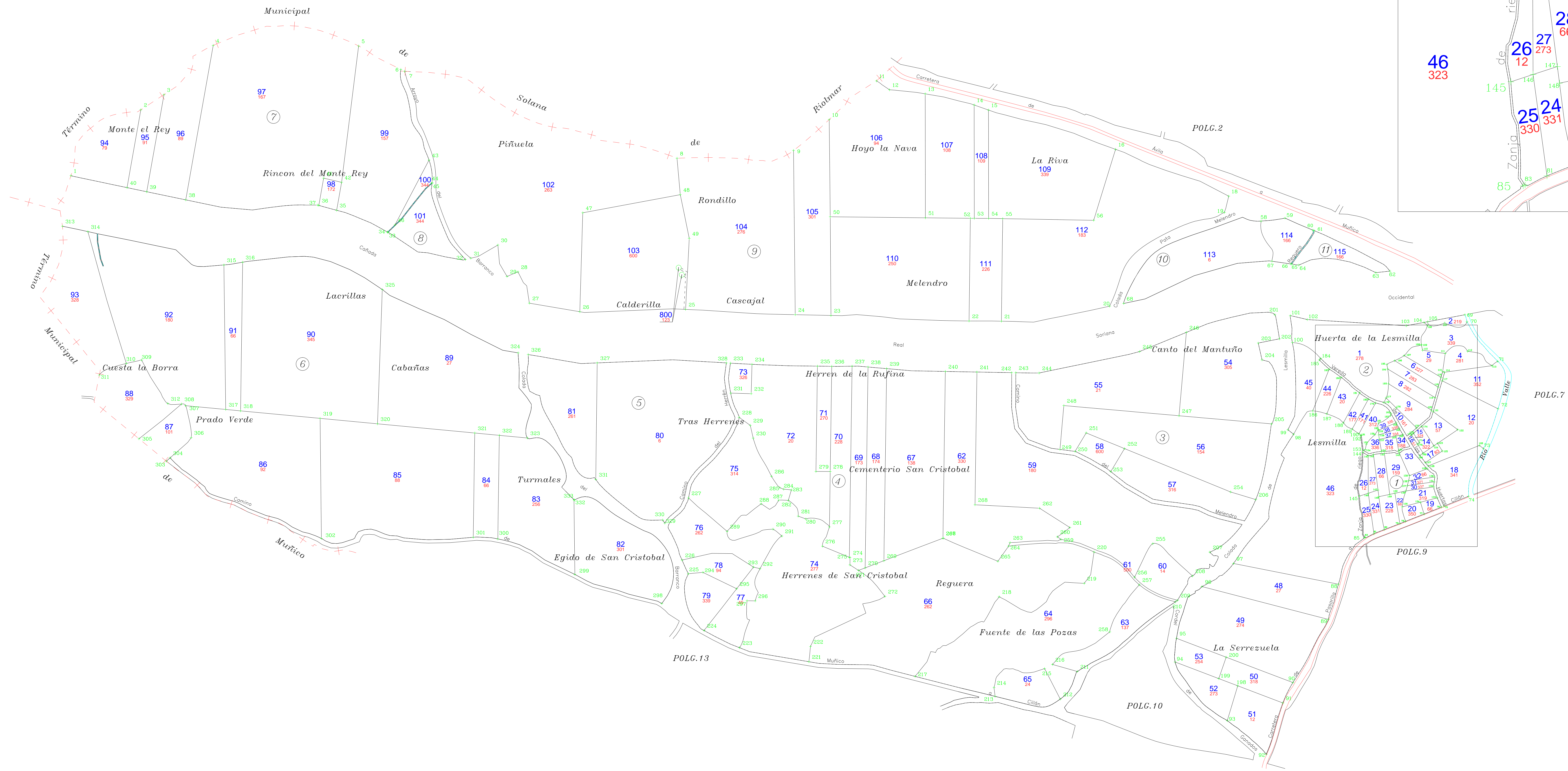
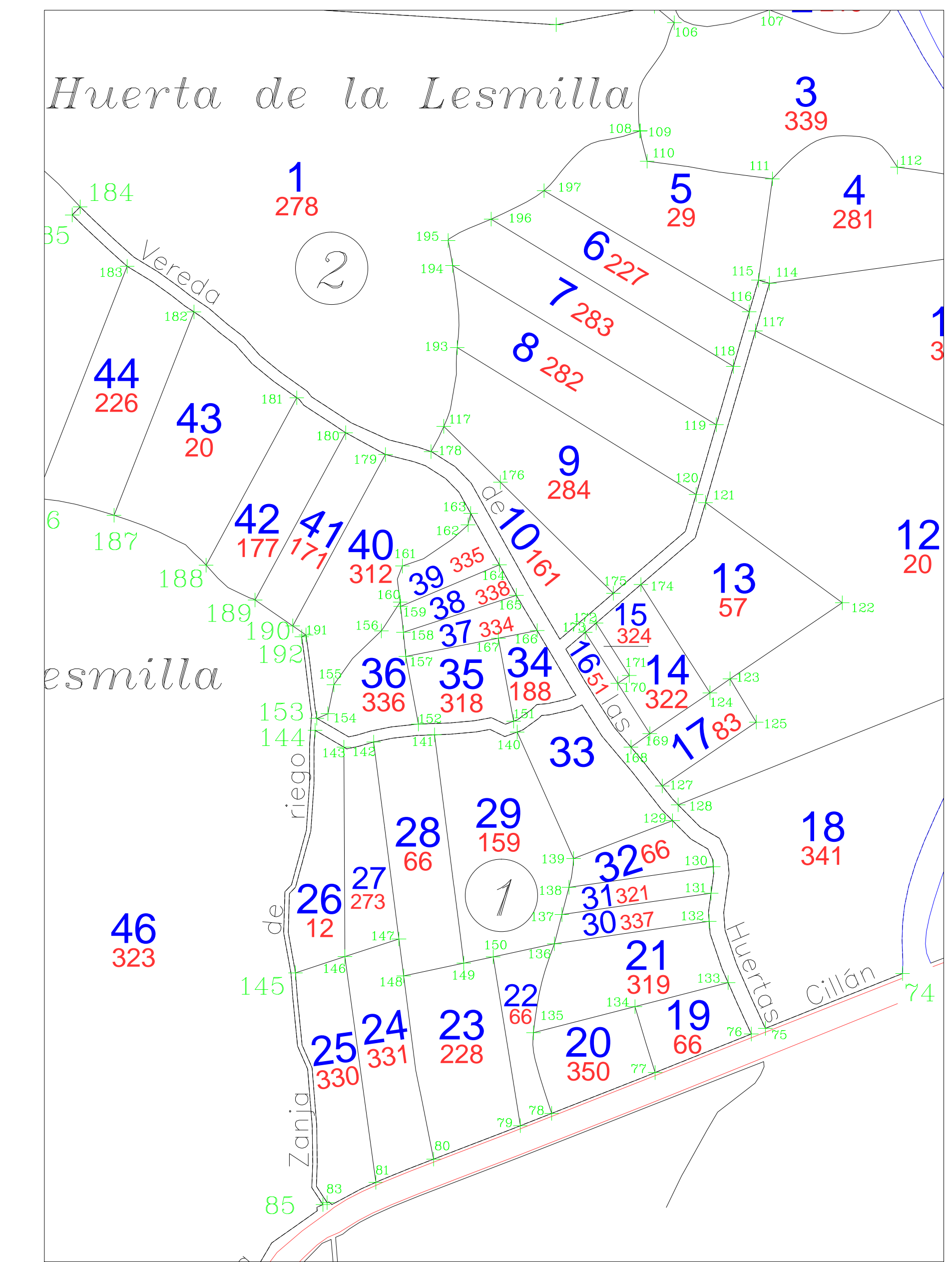


DETALLE



INSTITUTO TECNOLÓGICO AGRARIO
 Junta de Castilla y León
 Dirección General de Producción Agropecuaria e Infraestructuras Agrarias
 Consejo de la Agricultura y Ganadería

ZONA DE CONCENTRACIÓN PARCELARIA:
CILLÁN

PROVINCIA: ÁVILA
 FASE:
PLANOS PARA TOMA DE POSESIÓN PROVISIONAL

Observaciones:

Autor: MARINO ASENSIO SÁNCHEZ
 TÉCNICO Y JEFE DE LA U. T. DE ÁVILA DEL TACV

Polígono nº: **1**
 Escala: Sin escala
 Fecha: