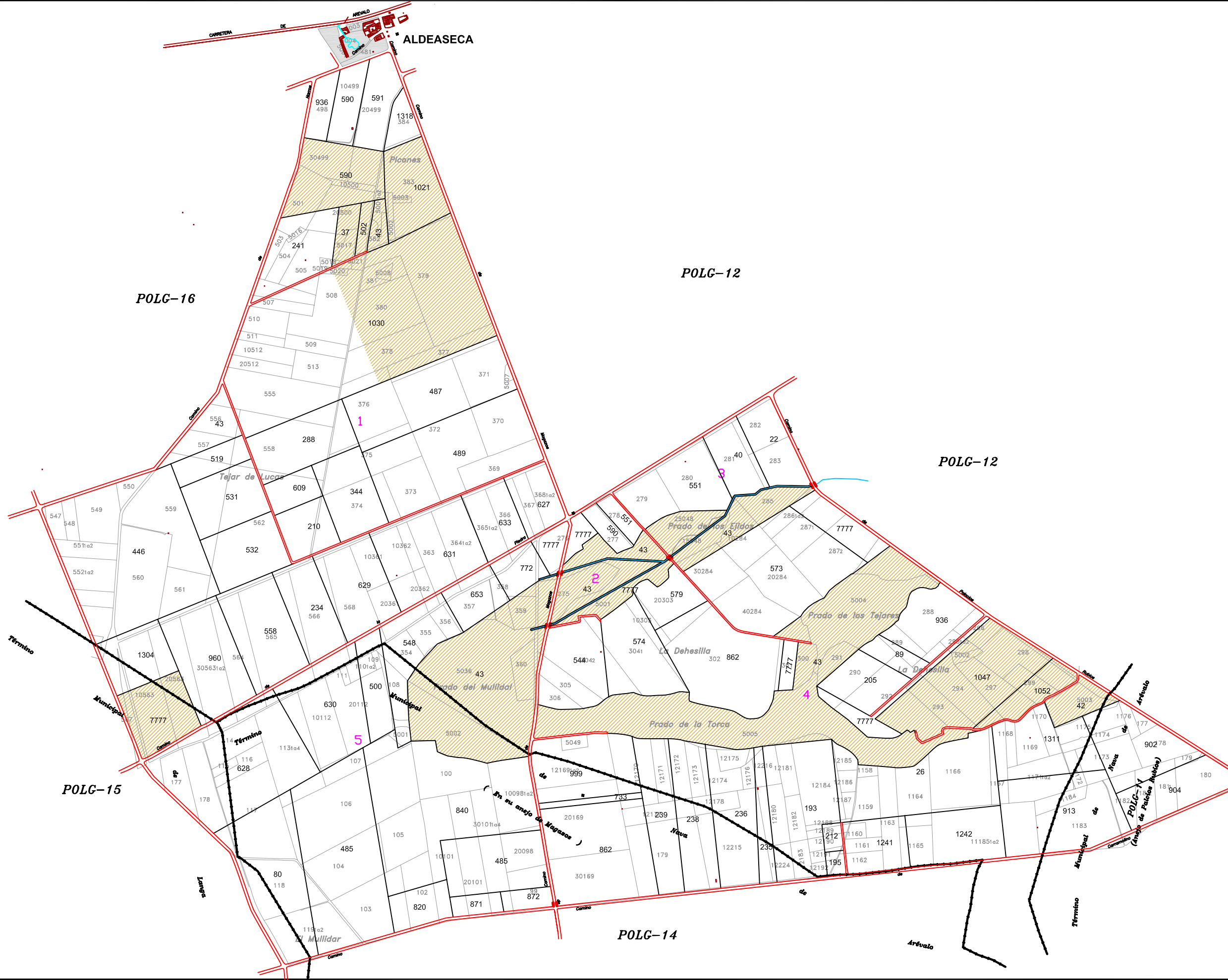


ALDEASECA



- SUPERFICIE EXENTA DE RIEGO
- ZONA EXCLUIDA
- MONTE PUBLICO

Junta de Castilla y León <small>Consejería de Agricultura y Ganadería          Dirección General de Infraestructuras y          Modernización Rural</small>	INSTITUTO TECNOLÓGICO AGRARIO	
<b>ZONA REGABLE DEL RIO ADAJA 1ª FASE</b> PROVINCIA: AVILA		
<b>PROYECTO DE CONCENTRACION</b>		
Observaciones:		
Polígono nº:		13
Escala:		
Fecha:		Octubre-2007