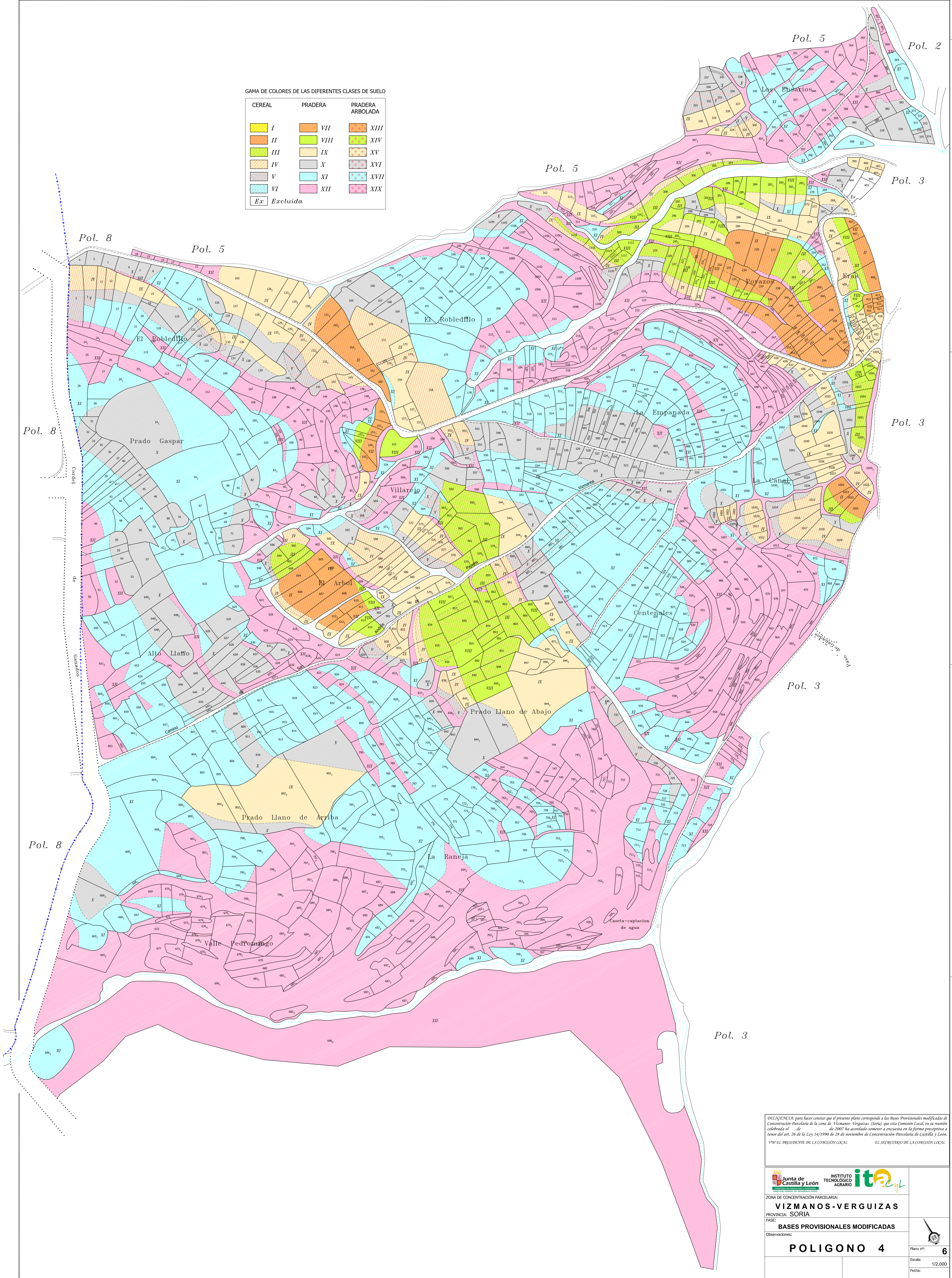


GAMA DE COLORES DE LAS DIFERENTES CLASES DE SUELO

CEREAL	PRADERA	PRADERA ARBOLADA
I	VII	XIII
II	VIII	XIV
III	IX	XV
IV	X	XVI
V	XI	XVII
VI	XII	XIX
Ex	Excluida	



DILIGENCIA: para hacer constar que el presente plano corresponde a las Bases Provisionales modificadas de Concentración Parcelaria de la zona de Vizmanos-Verguizas (Soria) que esta Comisión Local, en su reunión celebrada el ... de ... de 2007 ha acordado someter a encuesta en la forma preceptiva a tenor del art. 26 de la Ley 14/1990 de 28 de noviembre de Concentración Parcelaria de Castilla y León.  
 1ºº EL PRESIDENTE DE LA COMISIÓN LOCAL. EL SECRETARIO DE LA COMISIÓN LOCAL.

ZONA DE CONCENTRACIÓN PARCELARIA: <b>VIZMANOS-VERGUIZAS</b> PROVINCIA: SORIA FASE: <b>BASES PROVISIONALES MODIFICADAS</b>	
Observaciones: <b>POLIGONO 4</b>	
Plano nº: <b>6</b> Escala: 1/2.000 Fecha:	